

■ ■ ■ LA CHARTREUSE

Villeneuve lez Avignon Centre national des écritures du spectacle



# Activités pédagogiques

Éducation artistique & culturelle 2023-2024

BROCHURE ENSEIGNANTS

# Sommaire



## Page

<b>3</b>	<b>Édito</b>
<b>4</b>	<b>L'offre éducative permanente</b>
<b>5</b>	<b>La Chartreuse, d'hier à aujourd'hui</b>
<b>7</b>	<b>Les temps forts de l'année</b>
<b>8</b>	<b>Activités et propositions pédagogiques</b>
<b>9</b>	<b>A - Activités autour du Patrimoine</b>
	1 - Les visites
	2 - Les ateliers
<b>16</b>	<b>B - Ateliers autour du théâtre et des écritures dramatiques</b>
<b>20</b>	<b>C - Ateliers autour de l'art contemporain</b>
<b>22</b>	<b>Récapitulatif des offres</b>
<b>23</b>	<b>Groupe relais</b>
<b>24</b>	<b>Informations pratiques et contacts</b>



# Édito

*Chers partenaires, enseignants, responsables pédagogiques, formateurs,*

*Avec cette nouvelle brochure destinée aux équipes pédagogiques, l'équipe de la Chartreuse et moi-même sommes heureuses de vous proposer la découverte détaillée de nos actions d'éducation artistique et culturelle auxquelles nous vous invitons à participer avec vos élèves cette saison.*

*Tout au long de l'année, la Chartreuse constitue une ressource exceptionnelle pour un public d'usagers, jeunes et enseignants, qui peuvent sur un même lieu rencontrer des artistes et aborder des thèmes très divers : les arts de la scène, les arts plastiques, l'architecture, l'écriture, la lecture, le théâtre contemporain, l'Histoire, ou encore même la botanique et la biodiversité des lieux.*

*Autant de champs d'exploration qui participent à la sensibilisation de toutes et tous aux enjeux fondamentaux de l'éducation artistique et culturelle : la rencontre avec les œuvres et les artistes, la pratique artistique, l'éducation au regard et l'acquisition de connaissances.*

*Cette diversité de propositions s'appuie sur les multiples ressources du lieu, ses missions, et l'expérience d'une équipe qui a à cœur de développer des partenariats à l'écoute du projet pédagogique de chaque enseignant, de l'école maternelle à l'enseignement supérieur.*

*En parallèle de nouvelles propositions artistiques et patrimoniales, nous sommes heureux cette année de mettre l'accent sur la découverte de la biodiversité des jardins de la Chartreuse, classés Refuge LPO (Ligue de protection des oiseaux), à travers plusieurs activités.*

*C'est dans cet esprit que nous avons réalisé cette brochure, imaginée comme un outil de référence pour accompagner les parcours des enseignants désireux de se saisir de la richesse que représente ce terrain d'expérimentation pédagogique multidisciplinaire. Les visites, ateliers et parcours de découvertes présentés varient selon les champs, les matières, la durée, et sont également à construire avec vous, selon vos projets. Si la majorité de nos ateliers vous sont proposés sur site, certaines propositions peuvent également s'effectuer en classe.*

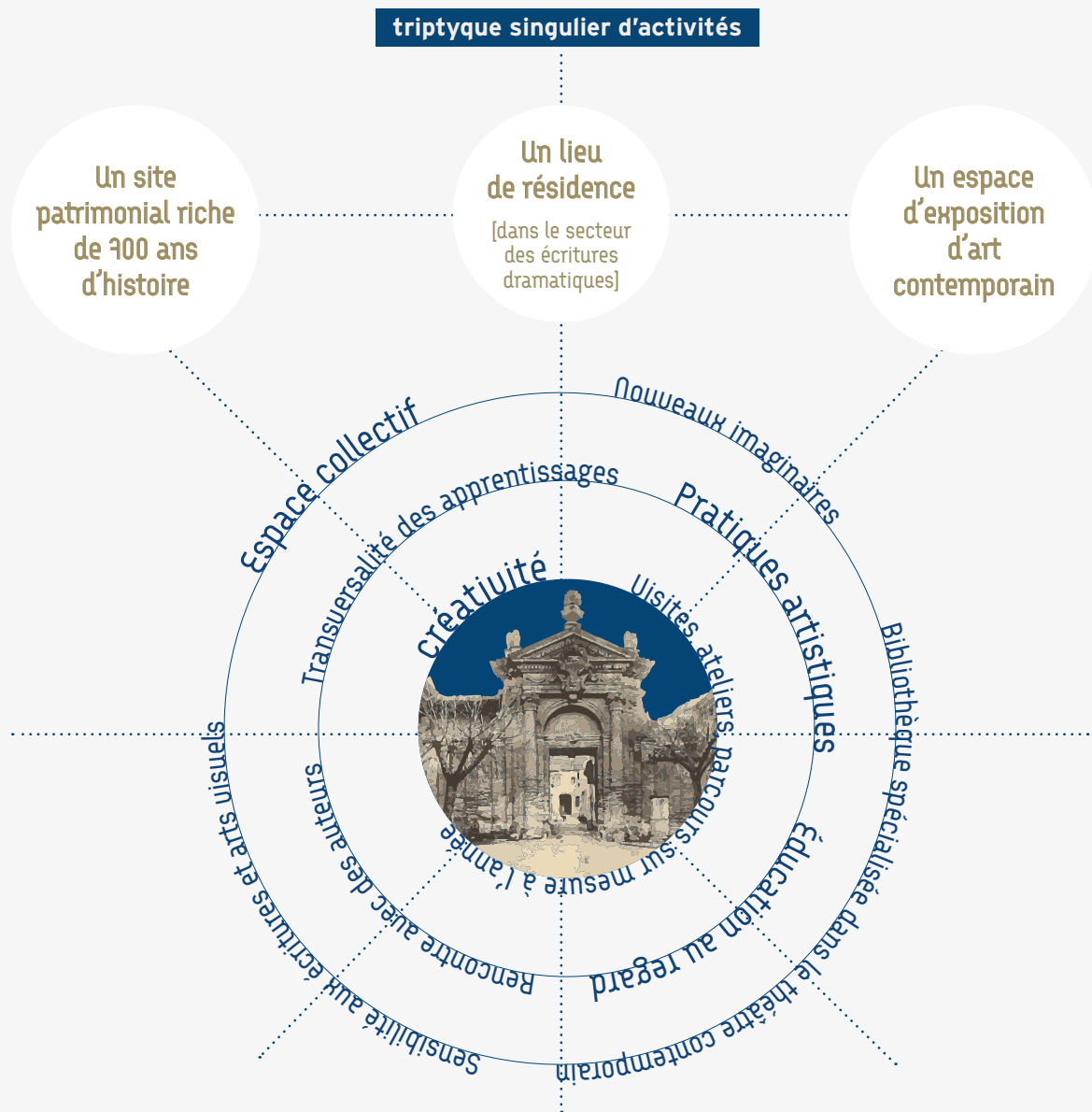
*La transmission est au cœur de la Chartreuse et, quel que soit le champ culturel ou artistique abordé, découvrir le lieu, son histoire, ses jardins, sa vie actuelle, est une expérience importante d'apprentissage de la citoyenneté, de l'altérité, de l'écoute et du dialogue, notamment à travers le travail et les rencontres avec les artistes, qui remettent bien des « a priori » en question.*

*Au plaisir de partager avec vous cette ressource, et au nom de toutes les équipes, bienvenue !*



**Marianne Clevy**  
Directrice de la Chartreuse

# L'offre éducative permanente



# La Chartreuse, d'hier à aujourd'hui



La Chartreuse est un monastère du XIV<sup>e</sup> siècle qui recèle une histoire riche et passionnante : d'abord **monastère cartusien** puis **quartier de la ville après la révolution**, elle est aujourd'hui le **Centre National des Écritures du Spectacle**.

Chef d'œuvre du patrimoine gothique du sud de la France s'étendant sur 2 hectares, avec plusieurs jardins, la Chartreuse abrite deux trésors de l'époque médiévale : **le tombeau du Pape Innocent VI et le cycle de la fresque de Matteo Giovannetti**. Dans l'optique de valorisation et préservation de ce patrimoine, la Chartreuse a connu plusieurs restaurations successives. Nous poursuivons aujourd'hui sa conservation, afin de transmettre l'histoire du monument et de ses occupants aux générations futures.

Par ailleurs, premier modèle français de **Centre culturel de rencontre**, initié par Jacques Duhamel et Jacques Rigaud en 1973, la Chartreuse a développé, au fil des ans, une véritable philosophie de la résidence et est aujourd'hui **un des plus grands lieux d'accueil d'artistes dramatiques en France**.

Cette activité fonde le projet culturel recentré depuis 2014 autour du **CNES - Centre national des écritures du spectacle**, créé en 1990. L'architecture singulière du lieu - composé aussi bien de vastes espaces de rassemblement que de cloîtres et de cellules individuelles - se prête avec génie à **sa fonction contemporaine d'accueil d'artistes**



dont les temps de **concentration** dans la solitude sont aussi indispensables que ceux liés **à la rencontre avec les autres, à la confrontation des idées et des disciplines.**

Malgré l'austérité de l'ordre cartusien, les moines de Villeneuve ont cultivé un goût pour l'art visuel et la beauté décorative de leurs époques d'occupation. Ils ont constitué une collection d'œuvres majeures dont le tableau **Le Couronnement de la Vierge (XV<sup>e</sup> siècle) d'Enguerrand Quarton**, qui sont aujourd'hui conservées pour la plupart au Musée Pierre-de-Luxembourg à Villeneuve-lez-Avignon. Afin de respecter cette tradition d'amour de l'art

contemporain et du soutien aux artistes vivants, un programme d'expositions (impliquant majoritairement des artistes émergents) se déploie tout au long de l'année.

Cette riche conjugaison des missions fait de la Chartreuse **un lieu original et novateur, en perpétuel mouvement**, dans lequel les artistes trouvent souvent **matière unique à ressourcement et création.** Chaque étape de sa construction et de ses occupations est riche d'anecdotes. Afin que chacun puisse découvrir ce monument et ce projet, nous avons imaginé plusieurs types d'offres pédagogiques adaptées et ludiques.



# Les temps forts de l'année

O C T O B R E 2 0 2 3

## ■ ARCHITECTURE EN FÊTE

**Du 12 au 15 octobre**

Journées scolaires les 12 et 13 octobre  
Plus d'une trentaine de créneaux  
d'ateliers pour les scolaires, des  
expositions, des animations, des  
conférences et performances.

L'exposition *Raconte-moi l'architecture  
du designer Didier Cornille* sera ouverte  
pour les visites jusqu'au dimanche 5  
novembre.

## ■ EXPOSITION COLLECTIVE D'ART CONTEMPORAIN

**Du 13 octobre au 7 janvier**

En partenariat avec Échangeur 22 des  
artistes Ellie Kyugnan, Lyo Hasegawa,  
Romain Causel et Carla Santana.

## ■ LES JOURNÉES DE L'ÉDITION THÉÂTRALE

**Du 5 au 10 décembre 2023**

Lectures, animations et conférences.

M A R S / A V R I L / M A I 2 0 2 4

## ■ EXPOSITION DE DAVID COSTE

**Mars - Avril - Mai**

En partenariat avec  
le FRAC Occitanie et  
les monuments de  
Villeneuve-lès-Avignon.

## ■ EXPOSITION D'ART CONTEMPORAIN DANS LE CADRE DES RENCONTRES D'AUBERGINE

**Mars - Avril - Mai**

J U I N À S E P T E M B R E 2 0 2 4

## ■ LES NUITS DE JUIN

**Du 6 au 9 juin**

Journées scolaires le 6 et 7 juin. Temps  
forts autour de la transversalité des  
pratiques amateurs, de la jeunesse et  
de la préservation des jardins. Ateliers,  
animations et rencontres.

## ■ JOURNÉES EUROPÉENNES DU PATRIMOINE

**Du 21 au 22 septembre**

Visite gratuite et guidée du  
monument, des coulisses, et des  
expositions en cours. Journée  
scolaire le vendredi 20 septembre.



### LA BIBLIOTHÈQUE DE LA CHARTREUSE

Ouverte les mercredis, jeudis, samedis (horaires  
précis p.24). Vous pouvez vous abonner gratuitement  
et emprunter toute l'année de nombreux ouvrages.  
Le catalogue en ligne est disponible [ici](#).

### LE LABORATOIRE DES RÉSIDENTS

Tous les derniers jeudis du mois, de 18h à 19h. Entrée  
libre. Ces laboratoires d'écriture sont l'occasion pour  
vos élèves et étudiants de rencontrer les artistes en  
résidence à la Chartreuse, d'entendre un extrait de leur  
travail en cours et d'échanger avec eux en petit comité.

Pour ne manquer aucune information et actualité  
sur notre programmation et nos propositions,  
**INSCRIVEZ-VOUS À NOTRE NEWSLETTER**  
<https://chartreuse.org/site/recevoir-la-newsletter>



# Nos activités & propositions pédagogiques

Tout au long de l'année, la Chartreuse propose **des activités pédagogiques et ludiques adaptées à tous les niveaux**, afin que chacun puisse découvrir au maximum la richesse et la spécificité de ce lieu culturel chargé d'histoire.

Les propositions ci-dessous sont classées par domaine -

■ **PATRIMOINE**

■ **THÉÂTRE**

■ **ART CONTEMPORAIN**

- mais peuvent tout à fait être réunies selon vos envies et besoins, au cours d'une demi-journée ou d'une journée à la Chartreuse.

Ainsi, ces propositions constituent une base non exhaustive, et nous encourageons au maximum **les parcours transversaux entre les disciplines, que nous pouvons co-construire avec vous**, afin de découvrir toutes les facettes de la Chartreuse.

**Ainsi, n'hésitez pas à nous solliciter pour toute demande ou projet !**

Exemple d'un parcours EAC sur une journée



Pique-nique possible dans le cloître





# Nos activités autour du patrimoine

## Les visites

Cycle 2 (du CP au CE2)  
Cycle 3 (du CM1 à la 6e)  
Cycle 4 (5<sup>e</sup> - 4<sup>e</sup> et 3<sup>e</sup>)  
Cycle 5 (Lycée)



### PREMIÈRE DÉCOUVERTE DE LA CHARTREUSE

🕒 **Classe entière (30 élèves max)**  
🕒 **1h30**

Avant d'être un monastère, la Chartreuse fut d'abord palais cardinalice puis palais pontifical. Elle fut ensuite un quartier d'habitation et fut transformée en centre culturel au XX<sup>e</sup> siècle. À travers les chefs-d'œuvre et les vestiges des différentes époques, explorez l'histoire de cette transformation en compagnie de nos médiateurs qui proposeront une visite adaptée en fonction de l'âge des élèves.

#### Notions abordées

*Découvrir un monument patrimonial et ses jardins ; se repérer dans le temps et dans l'Histoire ; se sensibiliser au patrimoine et à l'architecture ; acquérir des notions historiques.*

Cycle 1 (PS-MS-GS)  
Cycle 2 (du CP au CE2)



### LA CHARTREUSE DES 5 SENS

🕒 **Classe entière (30 élèves max)**  
🕒 **Entre 45 min. et 1h30 en fonction du niveau**

À l'aveugle, toucher les aspérités d'un mur en pierre, écouter le son des cloches ou de chants liturgiques, sentir le parfum des plantes aromatiques du jardin des Simples, une manière d'appréhender différemment les lieux et l'histoire du monastère en usant de ses sens. Une visite particulièrement adaptée aux plus petits.

#### Notions abordées

*Se repérer dans un lieu culturel ; se repérer dans le temps et dans l'Histoire ; découvrir le Moyen Âge à travers l'architecture et la vie des moines ; aiguïser son sens de l'observation et de l'écoute.*

Cycle 2 (du CP au CE2)  
 Cycle 3 (du CM1 à la 6e)  
 Cycle 4 (5<sup>e</sup> - 4<sup>e</sup> et 3<sup>e</sup>)



## LA VIE QUOTIDIENNE À LA CHARTREUSE

🕒 **Classe entière (30 élèves max)**  
 ⌚ **1h30**

Autrefois dans le monastère, la vie des moines était organisée entre temps de prière, travaux domestiques (jardinage, artisanat) et travaux intellectuels (écriture, enluminure). Aujourd'hui, devenu lieu de résidence d'artistes, d'autres métiers et disciplines coexistent et font vivre ce monument devenu le centre national des écritures du spectacle. Les enfants découvriront ainsi le lien entre le passé religieux et le présent culturel du monument.

### Notions abordées

*Découvrir un monument patrimonial ; découvrir les métiers et l'organisation interne d'un monastère ; se sensibiliser au patrimoine et à l'architecture ; comprendre les principes de valorisation du patrimoine.*

## Les visites

Cycle 1 (PS-MS-GS)  
 Cycle 2 (du CP au CE2)  
 Cycle 3 (du CM1 à la 6e)



## LES PETITS HABITANTS DE LA CHARTREUSE ET DES JARDINS

🕒 **Classe entière (30 élèves max)**  
 ⌚ **1h30**

Oiseaux, insectes, reptiles, et autres petits habitants peuplent le monastère et les jardins et contribuent à la biodiversité des lieux. Accompagnés d'une médiatrice ou d'un médiateur, les enfants partiront à leur découverte et leur observation afin de les reconnaître et de les identifier. Une visite pour sensibiliser le jeune public aux enjeux de la préservation de la biodiversité dans les lieux de patrimoine.

### Notions abordées

*Découvrir un lieu culturel, comprendre ce qu'est un jardin, se familiariser avec la faune et la flore des jardins, être sensible à la nature et à la protection de l'environnement.*





Cycle 2 (du CP au CE2)  
 Cycle 3 (du CM1 à la 6e)  
 Cycle 4 (5<sup>e</sup> - 4<sup>e</sup> et 3<sup>e</sup>)



## LES JARDINS SECRETS DES CHARTREUX

🕒 Classe entière (30 élèves max)  
 ⌚ 1h30

Au rythme des saisons, les enfants partiront à la découverte du monument de la Chartreuse et de ses jardins médiévaux, dont le jardin du cloître et le jardin des Simples, accompagnés d'une médiatrice culturelle, avant de se familiariser avec les principes du jardinage, et les différentes variétés et usages de fleurs, plantes, guidés par le jardinier de la Chartreuse.

### Notions abordées

*Découvrir un monument patrimonial ; comprendre ce qu'est un jardin et quel est son fonctionnement ; s'initier aux pratiques du jardinage ; se familiariser avec les variétés de plantes et apprendre à les reconnaître ; se sensibiliser à la nature et à la protection de l'environnement.*

## Les visites

Cycle 2 (du CP au CE2)  
 Cycle 3 (du CM1 à la 6e)  
 Cycle 4 (5<sup>e</sup> - 4<sup>e</sup> et 3<sup>e</sup>)



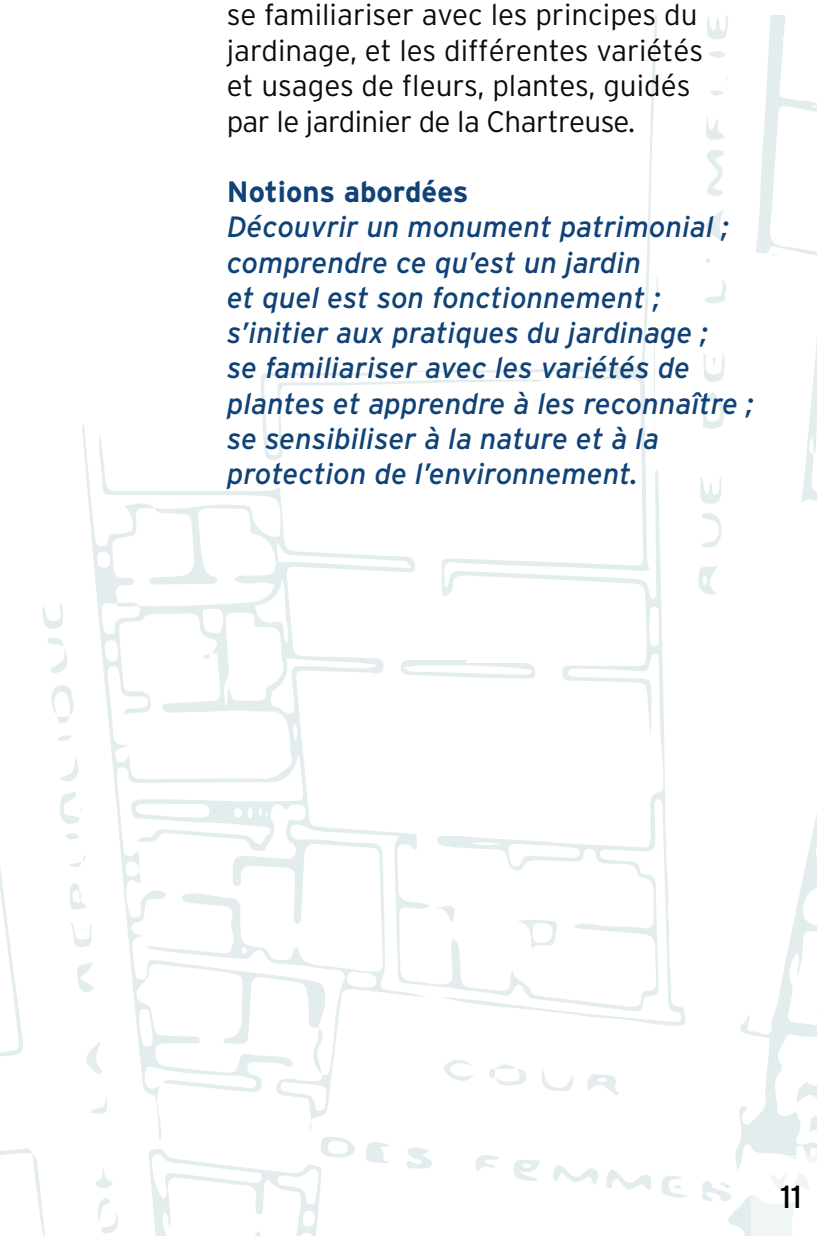
## RACONTE-MOI LE MONASTÈRE : À LA DÉCOUVERTE DE L'ARCHITECTURE MÉDIÉVALE

🕒 Classe entière (30 élèves max)  
 ⌚ 1h30 / 2h max

Qu'est-ce qu'un monastère ? Quelles différences existe-t-il avec d'autres édifices religieux ? Les enfants partiront à la découverte de l'architecture, des bâtisseurs de l'époque médiévale et d'exemples d'autres monuments de l'époque, et pourront s'initier au vocabulaire architectural.

### Notions abordées

*Découvrir un monument patrimonial ; se repérer dans le temps et dans l'Histoire ; découvrir le Moyen Âge à travers l'architecture et la vie des moines ; se familiariser avec le patrimoine et le vocabulaire architectural.*



Cycle 2 (du CP au CE2)  
 Cycle 3 (du CM1 à la 6e)  
 Cycle 4 (5<sup>e</sup> - 4<sup>e</sup> et 3<sup>e</sup>)

## Les visites



### ESCAPE GAME « LE TRÉSOR DES CHARTREUX »

🕒 **Classe entière (30 élèves max)**  
 ⌚ **1h30**

Répartis en équipes, les enfants partiront à la recherche du trésor des moines chartreux, en résolvant des énigmes sur l'histoire du monastère... une façon de découvrir la chartreuse et la vie des moines à l'époque médiévale de façon ludique...

#### Notions abordées

*Découvrir un monument patrimonial ; se repérer dans le temps et dans l'histoire ; découvrir la vie au Moyen Âge de façon ludique ; résoudre des énigmes ; mettre en pratique des compétences acquises dans d'autres disciplines, en sciences, géométrie, culture générale, etc.*

Cycle 4 (5<sup>e</sup> - 4<sup>e</sup> et 3<sup>e</sup>)  
 Cycle 5 (Lycée)



### À LA DÉCOUVERTE DE L'ART DE LA FRESQUE [HISTOIRE DES ARTS, TECHNIQUES, MATÉRIAUX]

🕒 **Classe entière (30 élèves max)**  
 ⌚ **1h30**

Joyau de la Chartreuse, la chapelle des fresques peinte par Matteo Giovannetti, peintre majeur de la pré-renaissance, est un témoignage de la richesse artistique de cette époque. Ces fresques présentent un intérêt majeur pour découvrir les techniques picturales employées à l'époque médiévale et à la renaissance, mais également l'organisation d'un récit iconographique. Entre observation et comparaison, les élèves seront invités à s'initier aux grands principes de cette technique artistique.

#### Notions abordées

*Découvrir un monument patrimonial ; se repérer dans le temps et dans l'Histoire ; se familiariser avec une période artistique ; découvrir des techniques picturales ; comprendre les principes de la peinture à fresque ; déchiffrer une iconographie biblique et des symboles.*



Cycle 4 (5<sup>e</sup> - 4<sup>e</sup> et 3<sup>e</sup>)  
 Cycle 5 (Lycée)  
 Enseignement supérieur



### LA CLASSE PATRIMOINE

● Demi-classe ou classe entière (30 élèves max)  
 Nombre de classes limitées sur l'année.

∩ Proposition sur plusieurs séances de 3 h in situ

✱ 5 séances minimum sur une séquence pédagogique ou sur l'ensemble de l'année comprenant une restitution devant la classe.

Nous proposons aux élèves de collèges, de lycées ou de l'enseignement supérieur de s'initier au métier de guide-conférencier : découvrir un lieu de patrimoine, réaliser des recherches documentaires, construire un discours autour d'une thématique spécifique, réaliser une visite guidée en public. Un projet sur l'année scolaire autour de l'histoire et du patrimoine à co-construire pour un apprentissage de la prise de parole en public.

#### Notions abordées

*Découvrir un monument patrimonial ;  
 s'initier à la prise de parole en public ;  
 s'initier à la recherche documentaire ;  
 concevoir et structurer un commentaire d'œuvre ;  
 acquérir des notions historiques.*



Cycle 1 (PS-MS-GS)  
 Cycle 2 (du CP au CE2)  
 Cycle 3 (du CM1 à la 6e)



## BIODIVERSITÉ AU JARDIN

● Classe entière (30 élèves max)

⌚ 1 h 30

Cette activité peut également compléter la visite "Les petits habitants de la Chartreuse et des jardins". Ainsi dans le cas d'une visite-atelier, 2 groupes seront constitués et échangeront leurs activités.

Oiseaux, insectes, reptiles, et autres petits habitants peuplent le monastère et les jardins, après une brève présentation autour de la sensibilisation à la biodiversité, les enfants seront invités à suivre un atelier pratique adapté au niveau des élèves.

Exemple d'ateliers

- > Création plastique d'un oiseau imaginaire
- > Création d'une boule de graisse
- > Création d'une mangeoire

### Notions abordées

*Découvrir un monument patrimonial ; comprendre ce qu'est un jardin ; se familiariser avec la faune et la flore des jardins ; se sensibiliser à la nature et à l'environnement ; pratiquer une activité manuelle.*

## Les ateliers

Cycle 2 (du CP au CE2)  
 Cycle 3 (du CM1 à la 6e)  
 Cycle 4 (5<sup>e</sup> - 4<sup>e</sup> et 3<sup>e</sup>)  
 Cycle 5 (Lycée)



## LE BÂTISSEUR MÉDIÉVAL

● Classe entière (30 élèves max)

⌚ 1 h 30

Cette activité peut également compléter la visite "Raconte-moi le monastère". Ainsi dans le cas d'une visite-atelier, 2 groupes seront constitués et échangeront leurs activités.

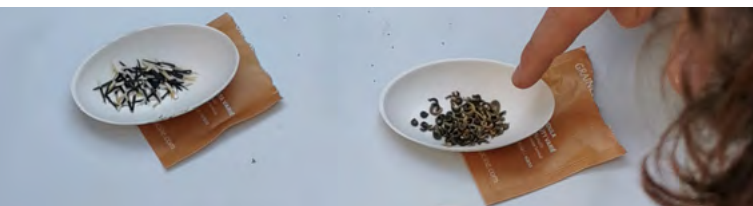
Qu'est-ce qu'un monastère ? Quelles différences existe-t-il avec d'autres édifices religieux ? Après une brève présentation du monument, les élèves construiront une maquette pour s'initier aux techniques architecturales en usant des techniques du découpage, du dessin et de l'aquarelle. À la fin de l'atelier, chacun repartira avec sa propre maquette.

### Notions abordées

*Découvrir un monument patrimonial ; se repérer dans le temps et dans l'Histoire ; découvrir le Moyen Âge à travers l'architecture et la vie des moines ; se familiariser avec le patrimoine et le vocabulaire architectural ; s'initier à une pratique artistique.*



Cycle 2 (du CP au CE2)  
 Cycle 3 (du CM1 à la 6e)  
 Cycle 4 (5<sup>e</sup> - 4<sup>e</sup> et 3<sup>e</sup>)



## JARDINIER EN HERBE

🕒 Classe entière (30 élèves max)

🕒 1h30

Cette activité peut également compléter la visite "Les jardins secrets des chartreux". Ainsi dans le cas d'une visite-atelier, 2 groupes seront constitués et échangeront leurs activités.

Après une brève présentation du monument de la Chartreuse et de ses jardins médiévaux et méditerranéens, les élèves seront initiés aux principes du jardinage avec une approche respectueuse de l'environnement. En fonction des saisons, différents ateliers pourront être proposés : ateliers de plantations de bulbes, fabrications d'herbiers, bombe à graines, etc. À la fin de l'atelier chaque enfant repartira avec sa propre création.

### Notions abordées

*Découvrir un monument patrimonial ; comprendre ce qu'est un jardin et quel est son fonctionnement ; s'initier aux techniques de jardinage ; se familiariser avec les variétés de plantes et apprendre à les reconnaître ; se sensibiliser à la nature et à l'environnement.*

## Les ateliers

Cycle 3 (du CM1 à la 6e)  
 Cycle 4 (5<sup>e</sup> - 4<sup>e</sup> et 3<sup>e</sup>)  
 Cycle 5 (Lycée)



## DANS LA PEAU D'UN JOURNALISTE

🕒 Classe entière (30 élèves max)

🕒 1h30 à 2h. Cette activité est conseillée suite à une première découverte du lieu.

Après leur découverte de la Chartreuse, les élèves se mettront dans la peau d'un journaliste. Se documenter, choisir un angle, trouver un titre, une accroche, rédiger le texte et sélectionner les images qui vont illustrer le propos, les élèves s'initieront lors de cette séance ludique aux techniques journalistiques pour rédiger un article de presse.

### Notions abordées

*Découvrir un monument patrimonial et un lieu culturel ; s'initier aux techniques journalistiques ; acquérir des compétences rédactionnelles ; acquérir des notions historiques.*

Cycle 3 (cm2 - 6e)  
Cycle 4 (3<sup>e</sup>)  
Cycle 5 (2<sup>d</sup>e)



### LE PRIX DE LA BIBLIOTHÈQUE ARMAND GATTI [PROGRAMME À L'ANNÉE]

- Classe entière (30 élèves max)
- 🔄 En continuité tout au long de l'année scolaire - d'octobre à mai

\* Prix : 480€ pour 2 classes (achat des livres, intervention d'un comédien en classe, médiation autour des œuvres, rencontre avec l'auteur·rice à la Chartreuse) ;

Le Prix de la bibliothèque Armand Gatti est un dispositif à l'échelle nationale qui vise à promouvoir auprès des publics scolaires la lecture de pièces de théâtre contemporain, à favoriser la rencontre avec leurs auteurs et à contribuer progressivement à la constitution de rayons de théâtre contemporain dans les bibliothèques des écoles.

Un parcours tout au long de l'année est proposé, au cours duquel les élèves liront plusieurs ouvrages et voteront individuellement pour celui de leur choix, travailleront avec un comédien, et rencontreront l'auteur·rice nominé·e. Les inscriptions se font avant chaque rentrée scolaire de septembre. Merci de contacter la documentaliste pour des renseignements complémentaires : [julie.clugery@chartreuse.org](mailto:julie.clugery@chartreuse.org)

#### Notions abordées

*Théâtre et littérature ; lecture ; développer l'esprit critique ; se confronter aux enjeux de la lecture et de la mise en jeu dans le cadre de la restitution ; travailler les compétences du socle commun de connaissances et de culture.*

# Nos activités autour du théâtre & des écritures dramatiques

## Les ateliers

Cycle 3 (du cm1 à la 6e)  
Cycle 4 (4<sup>e</sup> et 3<sup>e</sup>)  
Cycle 5 (Lycée)



### À LA DÉCOUVERTE DES ÉCRITURES THÉÂTRALES CONTEMPORAINES

- Classe entière divisée en demi-groupe
- 🔄 1h

Des auteurs et autrices de théâtre sont accueilli·e·s en résidence à la Chartreuse toute l'année pour écrire leurs textes, leurs pièces et leurs spectacles. Le théâtre contemporain se retrouve sur la scène mais aussi dans les livres. Cet atelier est, pour les élèves, une initiation aux écritures dramatiques contemporaines jeunes, plurielles et singulières.

Le temps d'une heure, la classe découvre un texte de théâtre contemporain jeune public édité. Les élèves lisent individuellement, puis à voix haute, la pièce pour en saisir sa langue et son contenu. Les temps de lecture soulèvent des thématiques qui font l'objet de questionnements, de discussions, et d'expérimentations. À la fin de la séance, la pièce peut être prêtée à l'enseignant·e pendant un mois afin d'approfondir la lecture en classe avec les élèves.

#### Notions abordées

*Théâtre et littérature ; lecture et mise en voix ; oralité.*



Cycle 2 (du CP au CE2)  
Cycle 3 (du CM1 à la 6e)  
Cycle 4 (5e - 4e et 3e)  
Cycle 5 (Lycée)



## L'APPÉTIT VIENT EN THÉÂTRE

- Classe entière (30 élèves max)
- 🕒 Durée estimée : 1h - 1h30 ;
- ✳ Prix : 140€ TTC (ce montant correspondant au prix d'embauche d'un comédien)

Un.e comédien.ne du Gral - Groupe d'acteurs-lecteurs de la Chartreuse - vient en classe lire des extraits d'une pièce de théâtre contemporaine jeunesse, choisie en concertation avec l'enseignant.e. Les temps de lecture sont suivis d'échanges avec les élèves afin de questionner le texte, de saisir ses enjeux et de débattre à partir des thématiques abordées. C'est également l'occasion pour les élèves d'échanger avec le comédien ou la comédienne sur son métier et ses expériences professionnelles.

Ces lectures se déroulent principalement lors d'événements spécifiques de la programmation de la Chartreuse : Architecture en fête (14-15 oct), les Journées de l'édition théâtrales (5-10 décembre) et les Nuits de juin (6-9 juin). Si vous souhaitez réaliser une lecture en classe sur une autre période que celles-ci, n'hésitez pas à nous solliciter.

### Notions abordées

*Initiation aux écritures dramatiques contemporaines pour le jeune public ; théâtre et littérature ; lecture et mise en voix ; oralité ; écoute ; participation en classe.*

## Les ateliers

Cycle 3 (du CM1 à la 6e)  
Cycle 4 (5e - 4e et 3e)  
Cycle 5 (Lycée)



## ATELIER « MA LECTURE À PARTAGER »

- Classe entière divisée en 2 groupes
- 🕒 1h

La Chartreuse possède une bibliothèque spécialisée en dramaturgie et théâtre contemporain, en accès libre et gratuit. Après une introduction rapide sur la Chartreuse, une visite et découverte du fond théâtral est proposée, avant de se plonger au cœur des livres. Une sélection de pièces de théâtre jeunesse est proposée en lecture, du monologue au dialogue ou de la partition libre à la choralité, avec des formes et thématiques diversifiées.

Les élèves choisissent librement un texte et en lisent un extrait. Dans un premier temps, la lecture est silencieuse, pour comprendre le sens du texte et ses enjeux ; puis, chacun leur tour, les élèves lisent l'extrait à voix haute afin de partager aux autres leur découverte.

### Notions abordées

*Théâtre et littérature ; lecture et mise en voix ; oralité ; observation ; concentration et écoute.*

Cycle 3 (à partir de la 6e)  
 Cycle 4 (5<sup>e</sup> - 4<sup>e</sup> et 3<sup>e</sup>)  
 Cycle 5 (Lycée)



### ATELIER DE LECTURE À VOIX HAUTE

- Un intervenant pour 15 élèves max. Pour une classe entière, 2 intervenants
- ⌚ Durée estimée : 1h - 1h30 ;
- \* Prix : 140€ TTC (ce montant correspondant au prix d'embauche d'un comédien)

Un atelier de lecture sous la direction de comédiens du Groupe d'acteurs-lecteurs de la Chartreuse – le Gral. Une occasion de découvrir par la pratique les textes d'auteurs dramatiques contemporains et d'expérimenter en petit comité le plaisir de partager un texte avec un auditoire.

#### Notions abordées

*L'écoute de l'autre ; la diction ; le travail en groupe ; la prise de parole en public ; la compréhension du souffle et du rythme ; la découverte de textes contemporains à travers leur mise en voix*

## Les ateliers

Cycle 3 (du CM1 à la 6e)  
 Cycle 4 (5<sup>e</sup> - 4<sup>e</sup> et 3<sup>e</sup>)  
 Cycle 5 (Lycée)



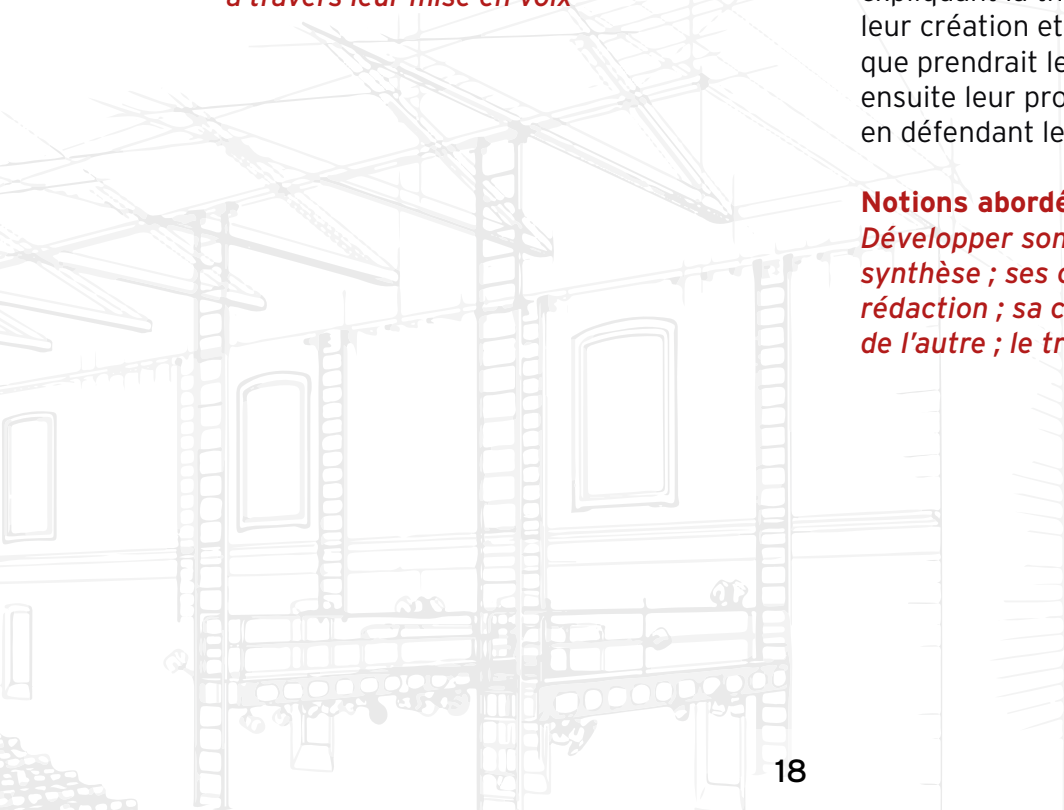
### LE LABO DES JEUNES PLUMES ATELIER D'ÉCRITURE D'UN PROJET DE RÉSIDENCE

- Classe entière divisée en demi-groupe
- ⌚ Durée estimée : 2h - 2h30

En clin d'œil aux "[Laborateurs des auteurs](#)" qui a lieu tous les derniers jeudis du mois à la Chartreuse, cet atelier permet aux élèves de se mettre dans la peau des artistes en résidence à la Chartreuse, et de s'initier à l'écriture. Ils inventeront un projet de résidence individuellement ou en groupe, sous forme de fiche de présentation, en expliquant la thématique choisie pour leur création et la forme littéraire que prendrait leur texte. Ils liront ensuite leur projet collectivement, en défendant leurs choix artistiques.

#### Notions abordées

*Développer son esprit de synthèse ; ses compétences de rédaction ; sa créativité ; l'écoute de l'autre ; le travail en groupe.*





Cycle 4 (À partir de la 4<sup>e</sup>)  
Cycle 5 (Lycée)



## À LA DÉCOUVERTE DES MÉTIERS DE LA CHARTREUSE

- 🕒 Classe entière (30 élèves max)
- 🕒 Durée estimée : 2h - 2h30

La Chartreuse, lieu d'hybridation entre patrimoine, écritures contemporaines, architecture ou encore art contemporain, est composée d'une équipe de professionnels aux métiers très variés. Venez découvrir ces nombreuses professions - allant de la gestion patrimoniale d'un monument historique, à l'accueil et la mise en place d'un spectacle ou d'une exposition d'art contemporain, ou encore au développement du tourisme et des publics - afin d'ouvrir à vos élèves de nouvelles envies de formation, et potentiellement, de passions.

Rencontre en 3 temps :

- 1- Visite du lieu, en axant, si possible, la visite sur le(s) métier(s) choisi(s)
- 2- Présentation rapide par la chargée de médiation culturelle de l'ensemble des métiers de la Chartreuse
- 3- Rencontre avec un professionnel du secteur, choisi en accord avec l'enseignant.e

### Notions abordées

*Les formations possibles dans le spectacle vivant (communication ; production ; administration ; médiation, régisseur ; directeur technique) ; dans le patrimoine et le tourisme ; dans l'entretien des bâtiments patrimoniaux ; ou encore des espaces verts.*

## Les ateliers

Cycle 3 (du CM1 à la 6<sup>e</sup>)  
Cycle 4 (5<sup>e</sup> - 4<sup>e</sup> et 3<sup>e</sup>)  
Cycle 5 (Lycée)



## RENCONTRE AVEC UN AUTEUR / UNE AUTRICE

- 🕒 Classe entière (30 élèves max)
- 🕒 Durée estimée : 1h

La Chartreuse propose à travers ses résidences un moment singulier et privilégié de travail et de vie où s'explorent, s'expérimentent et se renouvellent les formes et les écritures d'aujourd'hui pour la scène. Dans le respect de ce temps d'isolement nécessaire à la conduite d'un projet artistique, il est possible d'organiser une rencontre avec un auteur ou une autrice présent.e en résidence. La liste des artistes en résidence est disponible sur notre site internet, ou sur demande.

### Notions abordées

*Le processus de création artistique ; comment passer de l'idée à l'écriture ; le déroulé d'une résidence artistique ; les enjeux sociaux et économiques des auteur.rices aujourd'hui ; ainsi que toutes les thématiques propres à l'œuvre de l'artiste rencontré en question.*

Cycle 2 (du CP au CE2)  
 Cycle 3 (du CM1 à la 6e)  
 Cycle 4 (5<sup>e</sup> - 4<sup>e</sup> et 3<sup>e</sup>)  
 Cycle 5 (Lycée)



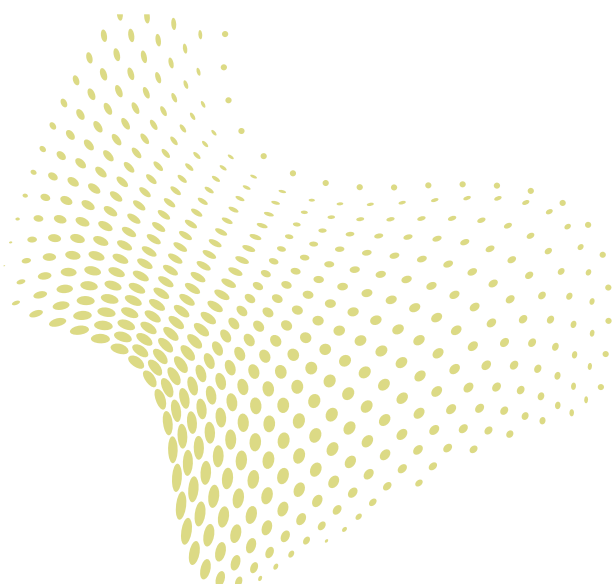
### À LA DÉCOUVERTE DE L'EXPOSITION « DU MOMENT » ART CONTEMPORAIN, PHOTOGRAPHIE, INSTALLATION

🕒 Classe entière (30 élèves max)  
 Dans le cas d'une visite-atelier, la classe sera partagée en 2 groupes, les groupes échangeront leurs activités.  
 ⌚ 1h30

La Chartreuse développe chaque année plusieurs expositions dont au moins deux sont des invitations à des artistes contemporains. Cette visite permet d'explorer leur travail, qui, au travers des oeuvres, s'imprègnent de l'atmosphère des lieux, de la matière, du réel. Cette visite peut être couplée d'un atelier de pratique en cohérence avec l'exposition programmée et le travail de l'artiste présenté (durée atelier / visite : 2h30).

#### Notions abordées

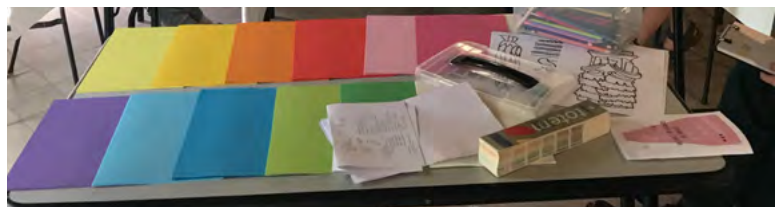
*S'initier à l'art contemporain ; s'initier à des pratiques artistiques ; découvrir le travail et l'univers d'un artiste*



## Nos activités autour de l'art contemporain

### Les ateliers

Cycle 2 (du CP au CE2)  
 Cycle 3 (du CM1 à la 6e)  
 Cycle 4 (5<sup>e</sup> - 4<sup>e</sup> et 3<sup>e</sup>)



#### ATELIER « AUTOUR DE L'EXPOSITION DU MOMENT »

🕒 Classe entière (30 élèves max)  
 ⌚ 1h à 1h30

La Chartreuse propose une médiation adaptée à chaque exposition qu'elle présente. Les ateliers sont une manière ludique d'appréhender la création plastique contemporaine. Ils se déclinent de manière différente et s'adaptent à la demande. Chaque atelier est accompagné d'une rapide visite du monument pour contextualiser la proposition artistique. Ces propositions évoluent au fil de l'année, n'hésitez pas à entrer en contact avec nous et à consulter notre site internet régulièrement pour plus de précisions.

#### Notions abordées

*Développer sa créativité ; s'initier à une pratique artistique ; découverte d'un lieu patrimonial à travers l'oeuvre d'un artiste contemporain*



Cycle 2 (du CP au CE2)  
 Cycle 3 (du CM1 à la 6e)  
 Cycle 4 (5<sup>e</sup> - 4<sup>e</sup> et 3<sup>e</sup>)



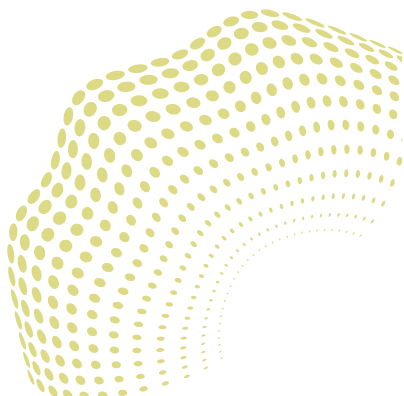
## 700 ANS D'ART CONTEMPORAIN À LA CHARTREUSE

● Classe entière (30 élèves max)  
 ⌚ 1h30 à 2h30

Les moines Chartreux de Villeneuve étaient de grands amateurs d'art de leur temps et ont été de très importants mécènes. Après la découverte de la Chapelle des Fresques, du Couronnement de la Vierge d'Enguerrand Quarton et une rapide introduction à la notion d'histoire de l'art, les élèves sont invités à réinventer ces chefs d'œuvres soit à la « manière de » l'artiste exposé à ce moment là soit « à la manière de » chaque élève érigé au statut d'artiste contemporain.

### Notions abordées

*Histoire - histoire de l'art - développer sa créativité - comprendre le processus de réadaptation contemporaine - s'initier à une pratique artistique*



## Les ateliers



Cycle 4 (5<sup>e</sup> - 4<sup>e</sup> et 3<sup>e</sup>)  
 Cycle 5 (Lycée)



## ATELIER CARTELS IMAGINAIRES

● Classe entière (30 élèves max)  
 ⌚ 1h30 à 2h30

Les élèves, en groupe de 2 ou 3, sont invités à rédiger un cartel sur une œuvre qu'ils auront choisie. Cet atelier souhaite être une initiation à la scénographie et à la médiation, ainsi qu'à la mise en page d'un cartel et sa rédaction afin qu'il soit compréhensible du plus grand nombre. Il permet également de dédramatiser l'art contemporain en permettant un espace de liberté de penser face aux œuvres.

### Notions abordées

*Scénographie d'une exposition artistique - compréhension d'un espace d'exposition - développement des capacités rédactionnelles - transcrire un univers visuel en un message clair et concis, accessible au plus grand nombre*

# Récapitulatif des offres

■ ■ ■ PATRIMOINE

■ ■ ■ THÉÂTRE

■ ■ ■ ART CONTEMPORAIN

	VISITES	ATELIERS	PROJET DE CLASSE	Cycle 1 (des PS à la 6e)	Cycle 2 (du CP au CE2)	Cycle 3 (du CM1 à la 6e)	Cycle 4 (5 <sup>e</sup> - 4 <sup>e</sup> et 3 <sup>e</sup> )	Cycle 5 (Lycée)	PAGE
■ Première découverte de la Chartreuse	●			●	●	●	●	●	9
■ La chartreuse des 5 sens	●			●	●				9
■ La vie quotidienne à la Chartreuse	●				●	●	●		10
■ Les petits habitants de la Chartreuse	●			●	●	●			10
■ Les jardins secrets des chartreux	●				●	●	●		11
■ Raconte-moi le monastère	●				●	●	●		11
■ Escape Game « le trésor des chartreux »	●				●	●	●		12
■ À la découverte de l'art de la fresque	●						●	●	12
■ Classe patrimoine			●				●	●	13
■ Biodiversité au jardin		●		●	●	●			14
■ Le bâtisseur médiéval		●			●	●	●	●	14
■ Atelier jardinier en herbe					●	●	●		15
■ Dans la peau d'un journaliste						●	●	●	15
■ Prix de la bibliothèque Armand Gatti (CM2 et 6 <sup>e</sup> - 3 <sup>e</sup> et 2 <sup>nd</sup> e)			●			●	●	●	16
■ À la découverte des écritures théâtrales et contemporaines		●				●	●	●	16
■ L'appétit vient en théâtre		●			●	●	●	●	17
■ Ma lecture à partager		●				●	●	●	17
■ Lecture à voix haute		●				●	●	●	18
■ Le labo des jeunes plumes		●				●	●	●	18
■ À la découverte des métiers de la Chartreuse	●						●	●	19
■ Rencontre avec un.e auteur.ice		●				●	●	●	19
■ À la découverte de l'expo du moment	●				●	●	●		20
■ Autour de l'exposition du moment		●			●	●	●	●	20
■ Atelier cartels imaginaires		●					●	●	21
■ 700 ans d'art contemporain à la Chartreuse		●			●	●	●		21

## Tarifs

Visite du monument (tout type de visite) // 45 € pour une classe entière

Visite + Atelier\* // 60 € pour une classe entière

\*sauf les ateliers "L'appétit vient en théâtre" et "l'Atelier de lecture à voix haute", dont le prix individuel est de 140€ TTC pour l'intervention d'un comédien pour 1h-1h30.

Atelier seul // 45€ pour une classe entière.

La Chartreuse est référencée sur la plateforme Pass Culture. Vous pouvez donc financer vos activités à travers ce dispositif.





# GROUPE RELAIS

Vous êtes enseignant.e d'un établissement, professionnel d'un centre social, MJC, ou d'une structure associative accueillant et organisant des activités pour les enfants ?

Vous souhaitez vous investir plus amplement dans le projet culturel à destination des scolaires - et jeunes - de la Chartreuse ?

La Chartreuse est en train de constituer un groupe relais de professeurs et professionnels de l'éducation. Les programmes scolaires, envies et besoins des enseignants évoluent régulièrement. Nous avons à cœur de construire une offre d'éducation artistique et culturelle toujours adaptée et cohérente aux enjeux actuels et à vos besoins ; pour ce faire, nous souhaitons donc travailler en lien plus étroit avec vous.

■ Pour plus d'information, contactez la chargée de médiation culturelle :  
Léa Derville // [lea.derville@chartreuse.org](mailto:lea.derville@chartreuse.org)



# INFORMATIONS PRATIQUES

## ■ LA CHARTREUSE - CENTRE NATIONAL DES ÉCRITURES DU SPECTACLE

58 rue de la République  
30 400 VILLENEUVE-LÈS-AVIGNON  
04 90 15 24 24  
<https://chartreuse.org/site/>

## RÉSERVATION

Pour réserver une de ces propositions,  
merci de contacter  
Léa Derville : [lea.derville@chartreuse.org](mailto:lea.derville@chartreuse.org)  
04 90 15 24 34

## HORAIRES D'OUVERTURE

### ■ MONUMENT

> de mi-octobre à mi-avril

Du mardi au dimanche de 10h à 13h et de  
14h à 17h

> de mi-avril à mi-octobre

Du mardi au dimanche de 9h30 à 18h30  
Dernier billet délivré 1/2 heure avant la fer-  
meture.

Fermé les lundis, et les 1er janvier, 1er mai,  
1er et 11 novembre, 25 décembre.

Fermeture annuelle du 8 au 22 janvier 2024  
inclus.

### ■ LIBRAIRIE

> de mi-octobre à mi-avril

Du mardi au samedi de 11h à 13h et 14h à 17h

> de mi-avril à mi-octobre

Du mardi au samedi de 11h à 13h et 14h à 18h30  
Ouverture les dimanches en juillet.

### ■ BIBLIOTHÈQUE / CAFÉ SAINT-JEAN

> de mi-octobre à mi-avril

Mercredi : 10h-12h30 / 14h-17h (café et  
bibliothèque)

Jeudi : 17h-20h bibliothèque / 17h-22h café

Samedi : 10h-12h30 / 14h-17h (café et  
bibliothèque)

> de mi-avril à mi-octobre

Mercredi : 10h-12h30 / 14h-18h30 (café et  
bibliothèque)

Jeudi : 17h-20h bibliothèque / 17h-22h café

Samedi : 10h-12h30 / 14h-18h30 (café et  
bibliothèque)

Dimanche : 14h-18h30 (café)

## LIEUX DE RENDEZ-VOUS

Espace d'accueil et de billetterie à l'entrée  
du monument.

## EQUIPEMENT ET DÉJEUNER

Possibilité de pique-niquer sur les pelouses  
et lieux ombragés du site de la Chartreuse,  
ou en intérieur, dans une salle.

## ENCADREMENT

Conformément au règlement intérieur du  
site, les enseignants et responsables de  
groupes assurent la discipline et le savoir  
vivre des élèves qu'ils accompagnent. Dans  
le cas de la visite libre, les élèves doivent  
être en permanence accompagnés par leurs  
encadrants. Il est demandé une extrême  
vigilance afin d'éviter toute dégradation et  
tout mauvais comportement qui porterait  
atteinte à l'intégrité du monument ainsi  
qu'à la tranquillité des autres visiteurs.

## ACCESSIBILITÉ

Nous nous efforçons de rendre notre  
programmation accessible à tous, ainsi nous  
pouvons adapter nos offres en fonction  
de vos besoins spécifiques. Certains de  
nos espaces de visite ont cependant des  
contraintes d'accessibilité. Pour plus  
d'informations, merci de nous contacter.

## CONTACT

**Léa Derville**

Chargée de médiation culturelle

[lea.derville@chartreuse.org](mailto:lea.derville@chartreuse.org)

04 90 15 24 34

&

**Emilie Depresseux**

Attachée à l'accueil et à la médiation

[emilie.depresseux@chartreuse.org](mailto:emilie.depresseux@chartreuse.org)

04 90 15 24 24

// Réalisation graphique

Hyacinthe Baer - septembre 2023 //





 **LA CHARTREUSE**  
Villeneuve lez Avignon Centre national des écritures du spectacle

