

# PROGRAMME / MARDI 22 JUILLET

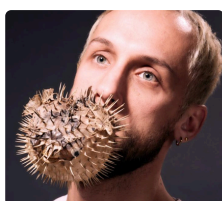
**10H**  
SALUSSE

**CAFÉ D'ACCUEIL,**  
OUVERTURE DE L'EXPOSITION VIDÉO ET DE L'ESPACE RELAX



**11H-12H**  
CAVE DU PAPE

PERFORMANCE  
**DÉCLARATION D'AMOUR**  
**DE LOUIS HEE À JOHN AH-OUI, DE NICOLAS BARRY**



Dans ce monologue puissant, Nicolas Barry donne voix à l'obsession de Louis Hee pour John, incarnation d'une beauté écrasante et enivrante. Cette performance intense déploie une déclaration d'amour absolue, où le temps s'efface et l'obsession devient universelle.

Avec **Nicolas Barry** et **Jules Turlet**

Lecture scénique dirigée par l'auteur

Traduction – Jules Turlet, assisté de Victoria Patricot

Interprétation – Jules Turlet et Nicolas Barry

Texte Lauréat du Bivouac des comités de lecture 2024

Performance produite par le CNES.



**12H30-13H**  
TINEL

CONVERSATION  
**AVEC MARINE ROY : 2005-2025, 20 ANS APRÈS ?**



En 2005, la loi sur le handicap est votée. En 2025, le ministère de la Culture se dote de son tout premier plan handicap, inscrit dans le cadre de la convention signée avec le Fonds pour l'insertion des personnes handicapées dans la fonction publique. Avancées, résistances, consciences et espaces conquis sur les scènes et les écritures du spectacle. Trente minutes pour se mettre à jour. *Détail des tables rondes sur le site de la Chartreuse.*

**14H30**  
SALUSSE

**VISITE COMMENTÉE**  
PAR LES ARTISTES ET INTERVENANTS DE L'EXPOSITION VIDÉO



**15H**  
TINEL

RETOUR D'EXPÉRIENCES  
**VOL DE NUIT, AVEC PASCAL PARSAT**



La création de ce spectacle de 2007 a pris en compte à chaque représentation tous les besoins des spectateurs handicapés et l'embauche d'interprètes et techniciens en situation de handicap. **Pascal Parsat** refait le chemin, de la réflexion à l'action d'un spectacle considéré par la Haute Autorité de lutte contre les discriminations et pour l'égalité (HALDE) comme une référence.

**15H30-17H**  
TINEL

TABLE-RONDE  
**S'INFORMER, SE FORMER,  
DE LA CONNAISSANCE À L'EXPÉRIENCE**



Concernés, impliqués, comment les acteurs de la formation artistique vivent et agissent pour la formation et l'intégration professionnelles des artistes en situation de handicap. Quels parcours, quels diplômes, quels chemins, des entretiens ouverts aux questions du public.

**Modération** : Pascal Parsat (Expert Handicap, Diversité et Inclusivité - Audiens). *Détail des tables rondes sur le site de la Chartreuse.*

**17H**  
TINEL

EN CRÉATION, PARCOURS D'ARTISTE  
**NOCES DE SANG, D'ÁNGÉLA IBAÑEZ CASTAÑO**



En codirection avec **Julián Fuentes Reta**, la comédienne sourde présente son prochain projet de création, une adaptation innovante de la pièce Bodas de sangre de Federico García Lorca, qui s'éloigne des adaptations théâtrales conventionnelles pour s'immerger pleinement dans un univers visuel et sensoriel singulier.

**18H**

**PAUSE EN SALLE RELAX**

**19H**  
STUDIO

EN CRÉATION, PARCOURS DE COMPAGNIE  
**VOLER LE FEU, ANATOMIE D'UNE TRANSITION #2,  
DU COLLECTIF OFFENSE**



Dans la lignée de Dans Mon Dessin – anatomie de transition, **Jenny Victoire Charreton** agrandit son dispositif, et le fait interagir avec l'artiste **Daphné Demaison**, présente au plateau. Ensemble, elles tissent la LSF, les textes de **Luz Wolckmann** et la création plastique de **Mag Lévêque**, avec marionnettes, musique, création vidéo live et témoignages pour raconter les vies trans : une fois le jour de plus passé, comment est-ce que ça se passe quand on vit ?

# PROGRAMME / MERCREDI 23 JUILLET

**10H**  
SALUSSE

**CAFÉ D'ACCUEIL,**  
VISITE COMMENTÉE DE L'EXPOSITION VIDÉO



**10H30**  
TINEL

CONVERSATION  
**MARIE ASTIER ET ERIC MINH CUONG CASTAING**



**Marie Astier**, artiste-chercheuse, explore la mise en corps et en récit du handicap et de la maladie chronique, ainsi que les pratiques partagées entre comédiens valides et en diversité capacitaire. Elle est MAST à l'Université d'Artois-Arras et chercheuse associée au CNCA.



Chorégraphe issu des arts visuels, **Eric Minh Cuong Castaing** fonde la compagnie Shônén en 2007 pour interroger les liens entre danse, technologie et corps en marge. Il est notamment l'auteur de *L'Âge d'or* (2018), *Forme(s) de vie* (2021) et *p/\rc\_* (2022), et artiste associé à la Comédie de Valence et à ICK Dans Amsterdam.

**11H-12H**  
TINEL

TABLE-RONDE  
**L'AUDIODESCRIPTION**  
**DÉRANGE-T-ELLE LE SPECTACLE ?**



Dans ce qui est convenu de nommer « les écritures du spectacle », quelle place occupe le travail de l'audiodescription ? Quelle est sa dimension créative, et quelles sont ses limites ? Qui sont les personnes qui interviennent et quelle place les équipes artistiques offrent-elles aux audiodescripteurs et audiodescriptrices ?

**12H-13H**  
TINEL

EN CRÉATION, PARCOURS D'AUDIODESCRIPTRICES  
**AUDIODÉCRIRE UN SPECTACLE,**  
**LE TRAVAIL EN COULISSE**



Trois ateliers ouverts à toutes et tous pour comprendre les différents aspects du travail de l'audiodescription, mené par trois audiodescriptrices qui ouvrent les coulisses de leur métier, **Audrey Laforce, Clémence Bordier, Valérie Castan**, accompagnées de Kelly Rivière et de Gaëlle Bourges.

**14H30**  
GOTHIQUE

EN CRÉATION, PARCOURS DE COMPAGNIE  
**JONATHAN LIVINGSTONE LE GOÉLAND,**  
**CRÉATION INTERDISCIPLINAIRE D'ONDES URBAINES**



Le **collectif Ondes Urbaines** présente d'une relecture du texte de Richard Bach et son processus de création qui questionne la pluridisciplinarité et le « temps de fabrication et de réalisation d'un projet intégrant plusieurs langues et disciplines » : le théâtre visuel, la LSF, le hip-hop et les musiques actuelles.

**15H**  
TINEL

TABLE-RONDE  
**COMMENT L'ACCESSIBILITÉ INTERROGE LES PRATIQUES, LES RYTHMES ET MOYENS DONNÉS À LA CRÉATION DU SPECTACLE ?**



Inclure l'accessibilité dans un projet artistique ne revient pas à aménager l'existant, mais à réinventer sa création depuis sa source. C'est un souffle puissant, un élan qui déploie de nouvelles formes, tisse des approches inédites, et invite à danser hors des sentiers battus.

**Modération** : Marianne Clevy (Directrice générale de la Chartreuse-CNES).  
*Détail des tables rondes sur le site de la Chartreuse.*

**16H30-18H**  
BUGADE

EN IMMERSION, L'ATELIER PRATIQUE  
**ÉTRANGES PULPES DE JIMMY RICHER,**  
**UNE EXPOSITION SOUS AUDIODESCRIPTION**



Atelier participatif conçu et par **Audrey Laforce, Clémence Bordier, Valérie Castan** et la participation du plasticien **Jimmy Richer**. Un parcours en trois temps : découverte à travers la visite d'une salle avec une audiodescriptrice ; écrire la description d'une œuvre, avec une audiodescriptrice ; restitution de ces différentes audiodescriptions.

*Dans la limite des places disponibles*

**Réservation obligatoire** sur la [Boutique en ligne](#).

**18H**

**PAUSE EN SALLE RELAX**

**18H30**  
CLOÎTRE  
SAINT JEAN

PERFORMANCE  
**ON ASSASSINE LES POÈTES, DE CYRILLE ATLAN**



Texte écrit dans le cadre de la Résidence-parcours en Occitanie (2023) dans les établissements de soin l'IME de Montrodât (Lozère) et le Foyer Lamourous de Cahors (Lot), portée et performée par **Cyrille Atlan** et **Karine Sancerry**, artiste plasticienne.

**19H30**  
TINEL

PERFORMANCE  
**LE PYJAMA BLEU, D'ARNAUD GÉLIS**



Lecture par les comédiens du GRAAL d'une pièce écrite par l'acteur et poète **Arnaud Gélis**, artiste permanent à La Bulle Bleue. Son écriture mêle poésie, humour et humanité, dans un récit qui semble se dérouler en milieu psychiatrique, où l'attention portée aux relations entre les individus est au cœur du propos.